

手動・自動モード搭載

寝てるだけ、当てるだけの **簡単操作**



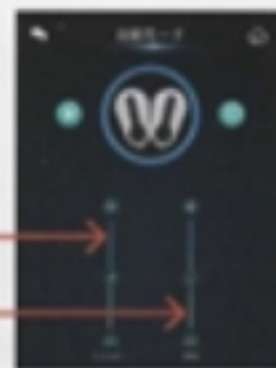
施術時間と周波数で振動を調整

ハンドピースを施術部位に当て、付属のベルトを締めるだけ。手動モード/自動モードを選択し、施術時間と施術パワーをタッチパネルで設定するだけの簡単操作で、未経験のスタッフでも使いこなすまで時間がかかりません。



施術パワー

施術時間



施術おすすめ箇所 お腹 / お尻 / 太もも / ふくらはぎ / 二の腕

1回30分間で5万回の筋肉運動!

超極大筋収縮が**筋肉**と**脂肪**に

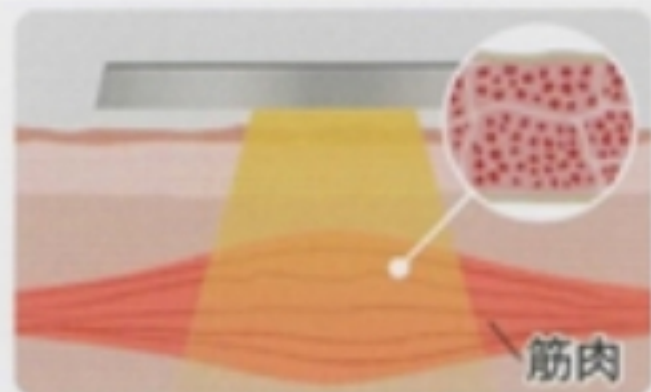
筋肉
増殖

EMSを超える筋肉運動を実現

高密度焦点式電磁とMRIの技術を採用

運動ニューロンのみ働きかける電気パルスが筋肉の深い部分にまで働きかけ、筋肉の増強を促します。

深部照射



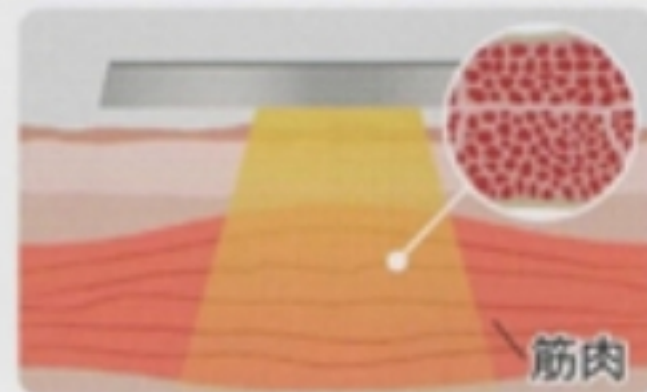
筋肉

筋肉運動



筋肉

筋肉増殖



筋肉

肌表面には作用せず運動ニューロンにのみ働きかけ、筋肉を収縮させる特殊な電磁パルスを皮下7cmに到達させます。

自発運動では到達できない高速な筋肉収縮運動(=超極大筋収縮)が発生します。

短時間に高速で運動した筋肉は自発運動よりもスピーディーに筋原繊維が成長し、筋繊維も増殖します。

筋肉を鍛えるEMSとの違い

筋肉表面を刺激して引き締めることで周知されているEMSに比べ、BODY SCULPT SEは運動ニューロンに作用し、より深部の筋肉を刺激するため筋肉が増殖します。

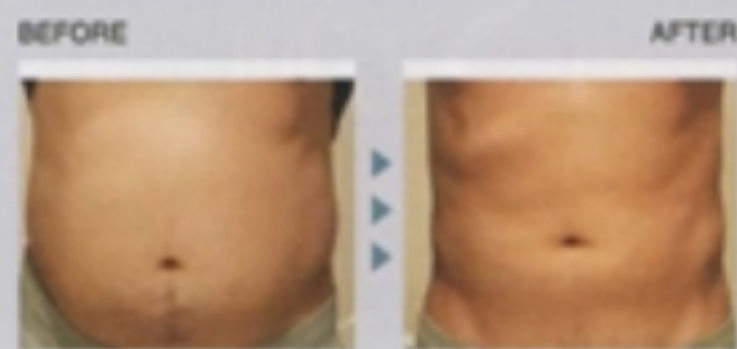


EMSの違い

- ✓ インナーマッスルにまで作用する新技術
- ✓ 30分間で5万回の高速筋肉運動を実現
- ✓ 皮膚を刺激せず痛みや火傷の心配不要

5万回の筋収縮

くびれ&縦ラインが出現!
劇的な効果を速攻で実現する!



7回照射男性

お腹が凹んだだけでなく筋肉がついているのがわかります。



1回照射女性

一度の施術でもウエストラインが引き締まった印象です。

Approach

アプローチ

通常の筋肉運動では到達しない皮下7cmまで筋肉を収縮させ、超極大筋収縮により筋肉を高速で動かし、脂肪も高速燃焼させます。1つのマシンでトレーニングと瘦身の両方に取り組むことができます。

脂肪減少

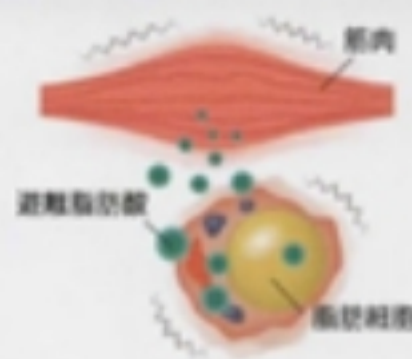
脂肪細胞の自然死を誘発

高速代謝を引き起こすメカニズム

筋肉の高速運動に連動するように代謝を促される脂肪は、過剰な代謝により機能障害を起こして減少します。



高速代謝



筋肉が収縮すると脂肪細胞から遊離脂肪酸の排出が始まります。BODY SCULPT SEは高速に収縮を行うため、遊離脂肪酸が過剰に放出されることとなります。

機能障害



普段の運動ではあり得ないほど過剰に遊離脂肪酸を放出した脂肪細胞は、機能障害を起こして自然死(アポトーシス)してしまいます。

体外排出



自然死した脂肪細胞は体内で分解されると、数週間にもわたりリンパを通して老廃物として体外に排出され、体内の脂肪が減少していきます。





座るだけで骨盤底筋が鍛えられる

美尻 & 膣トレ & 尿漏れ改善シート登場!

機器を下から支える骨盤底筋を簡単に鍛えられる専用シートが登場。骨盤底筋を鍛えることで、尿漏れやぼっこりおなかが解消! 女性は膣トレにもなり、産後に婦人科でも指導される膣ゆるみ改善のトレーニング効果が期待できます。

美尻トレーニングシート

